

RAPPORT

RESPONSABILITÉ SOCIÉTALE DE L'ENTREPRISE

RSE

- 2023 / 2024 -



SOMMAIRE

Softica	3.
Parties prenantes	4.
Action RSE Softica	6.
Notre gouvernance	8.
Notre équipe	9.
Nos clients	10.
Nos fournisseurs	11.
Notre environnement	12.
Nos labels et évaluations	16.

IDENTITÉ :

« Softica, concepteur et fabricant français d'accès automatiques, développe sa présence dans toutes les régions par l'innovation et la qualité de ses services, grâce à des Femmes et des Hommes engagés à satisfaire votre envie. »

NOS VALEURS :

SYMPATHIE
ENGAGEMENT
INNOVATION
DYNAMISME



INNOVATION

L'innovation est la raison d'être de Softica. L'entreprise a été créée en 2006 pour apporter des innovations sur le marché de la porte automatique.

ENGAGEMENT

L'engagement est une valeur forte chez Softica qui se matérialise par une implication marquée des salariés au service des clients et qui se traduit par de la réactivité, proactivité et adaptabilité.



DYNAMISME

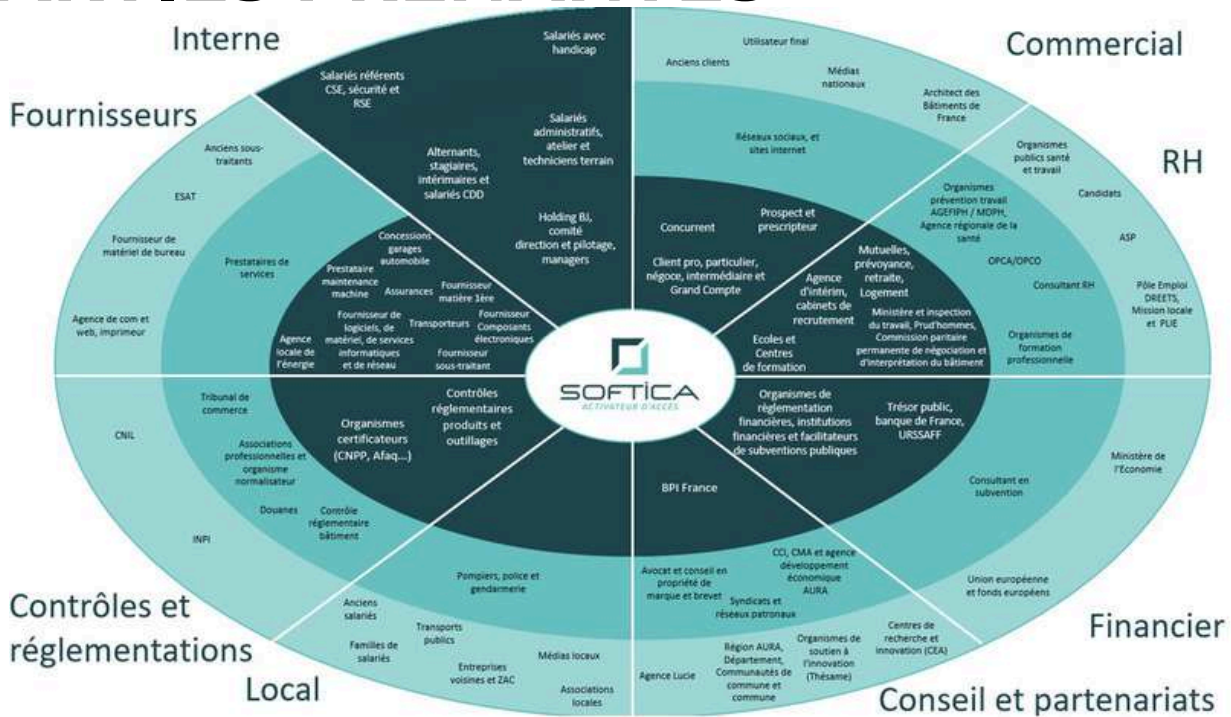
Très en lien avec la signature 'activateur d'accès', Softica et ses salariés sont en mouvement continu, avec énergie et 'peps' pour proposer toujours plus et toujours mieux à ses clients !

SYMPATHIE

C'est une qualité que nos clients nous reconnaissent ! L'aspect humain, du fait de la taille de l'entreprise mais aussi de ses salariés, est au cœur des préoccupations de l'entreprise et nous rendent proches de nos clients.



PARTIES PRENANTES



NOS COLLABORATEURS :

Métiers principaux de nos 90 salariés :



Techniciens de maintenance



Techniciens de pose



Techniciens d'atelier

Autres fonctions : responsables d'agences, responsables SAV, commerciaux, comptables et autres fonctions au siège.

Répartition femmes/hommes :



En 2022, 17% de notre équipe étaient des femmes, soit 13 femmes et 78 hommes.

Equipe diversifiée



NOS CLIENTS :

Clients intermédiaires



Grands comptes, ascensoristes, professionnels du bâtiment (menuisiers alu, miroitiers...) : nous installons pour eux et assurons la maintenance auprès de leurs clients

Clients négociés



Ces partenaires représentent la marque Softica sur des territoires où nous n'avons pas d'agence. Ils achètent nos équipements, les installent et en assurent la maintenance.

Clients utilisateurs finaux



Du commerce de détail aux hôpitaux, ces clients possèdent un ou plusieurs équipements automatiques, et nous en assurons la maintenance.

NOS PRINCIPAUX FOURNISSEURS :

Composants de l'équipement automatique



Composant électronique, profilé aluminium, vitrage et tout ce qui rentre dans la conception d'un accès automatique.

Transporteurs



Pour livrer notre production à nos agences commerciales, à nos distributeurs ou sur chantier.

Sous-traitants



Informatiques, logiciels, serveurs, téléphonie...

ACTIONS RSE



Depuis juin 2021, nous avons lancé une démarche RSE pour intégrer des pratiques durables dans notre PME. Etant une entreprise de moins de 100 personnes, nous avons choisi d'adopter une approche groupe BJ, englobant toutes nos entités : Softica, Créa Design et Créa Maintenance.

Nous avons procédé en plusieurs étapes :

1. Identification de nos processus
2. Identification de nos parties prenantes
3. Identification de nos principaux enjeux
4. Dialogue avec les parties prenantes autour de ces enjeux
5. Hiérarchisation des enjeux qui ont un impact sur le groupe et sur ses parties prenantes
6. Déclinaison en plan d'action

PLAN D'ACTION RSE



Échéances Septembre Décembre Mars Juin Septembre
Enjeux → Actions					
Intégrer la RSE dans la stratégie	RSE intégrés dans les COPIIL &				Consultation de parties prenantes
Animer d'un dynamique RH Groupe	Décision et mise en place d'une organisation RH Groupe				
	Enquête satisfaction BJ			Plan d'action RH BJ suite enquête	
	Mise à jour livret d'accueil		Intro BJ dans les livrets d'accueil	Vidéo BJ de présentation	
Accroître la proximité avec nos clients avec nos fournisseurs	Creuser piste CRM Commun		Outil de gestion de la relations clients		
				Questionnaire sous-traitance Créa M	
Favoriser la sobriété énergétique	Créa D : groupe travail gamme éco-responsable			Gamme éco-responsable pour cabinet dentaire	
				Softica : plan d'action eco-conception	
	Bilan Carbone			Plan d'action énergétique	
			Créa M : pratiques "eco-responsables"		
			<small>Guide sous-traitants / appel d'offres</small>		
Améliorer la gestion des déchets et la sécurité des chantiers	Softica : clarifier organisation du tri	Document sur les règles d'usage des centres de collecte			
	Créa D : développer partenariat avec acteurs revalorisation				
				Créa D : étude tri des déchets et réemploi avant chaque projet	
			Créa D : 'guide sécurité chantier'		
			<small>Guide</small>		

Certaines actions sont un enjeu 'Groupe' et ont donc été déployées dans toutes les structures.

D'autres répondent à l'enjeu d'une seule structure et ne seront donc pas développées dans ce rapport.

Ce travail nous a amené à prendre conscience de ce que nous faisons déjà, mais aussi du chemin restant à parcourir !

4 référents RSE animent la démarche.

Pour donner vie à notre démarche RSE, nous avons identifié cinq grands thèmes sur lesquels nous concentrons nos efforts :

➔ Gouvernance : intégrer la RSE dans la stratégie BJ

Adapter la Gouvernance pour qu'elle soutienne la démarche RSE

➔ Dynamique RH Groupe

Renforcer l'esprit d'équipe et améliorer notre environnement de travail

➔ Proximité avec les Clients & Fournisseurs

Créer des liens plus forts avec nos clients et partenaires

➔ Sobriété énergétique

Réduire nos consommations et promouvoir des pratiques plus écologiques

➔ Gestion des déchets & Sécurité des Chantiers

Optimiser la gestion des déchets et assurer la sécurité sur nos chantiers

INTÉGRER LA RSE DANS LA STRATÉGIE

ADAPTER LA GOUVERNANCE POUR QU'ELLE SOUTIENNE LA DÉMARCHE RSE



ISO 9001

Chez Softica, certifiée ISO 9001, un CODIR (Comité de Direction) et un COPIL (Comité de Pilotage) permettent de prendre les décisions et de les déployer. L'avancement de la démarche RSE a donc été abordée à chaque COPIL.

L'enjeu était de sensibiliser les managers à cette démarche, d'en illustrer la dynamique et de convaincre de l'importance d'étudier nos impacts dans chacune de nos décisions.

PARTIES PRENANTES

Le dialogue avec nos parties prenantes n'était jusqu'alors pas structuré, car nous n'avions ni identifié nos parties prenantes, ni leurs enjeux.

La démarche RSE nous a donné l'opportunité de le faire, et les retours de nos parties prenantes ont été pris en compte dans l'élaboration du plan d'action. Ils seront dorénavant écoutés et entendus.

Plusieurs actions visant à une meilleure collaboration ont été mises en place grâce à ces interviews.

RÉCAPITULATIF PLAN D'ACTION RSE

Objectif	Indicateurs	Indicateurs 2023/2024	Indicateurs 2022/2023	Commentaires
Intégrer la RSE dans les instances de gouvernance: COPIL	Nombre de COPIL lors duquel le sujet de la RSE a été abordé	9/10	7/12	Dont 3 où l'avancement de la démarche RSE a été détaillée
Consulter nos parties prenantes	Nombre de parties prenantes interviewées	24	0	Leurs retours ont permis d'établir le plan d'action RSE

ANIMER UNE DYNAMIQUE RH

RENFORCER L'ESPRIT D'ÉQUIPE ET AMÉLIORER NOTRE ENVIRONNEMENT DE TRAVAIL



Les collaborateurs BJ ont été consultés dans le cadre du dialogue des parties prenantes, d'un séminaire groupe BJ, et d'une enquête de satisfaction interne.

Pour prendre en compte leurs retours, nous avons élaboré un **plan d'action RH** ambitieux pour 2024-2025. Nous avons déjà commencé à rapprocher les équipes de Créa Design et Créa Maintenance avec Softica.

CRÉER UNE MEILLEURE COORDINATION

Les équipes de Créa Design et Créa Maintenance ont été reçues au siège social de Softica pour mieux comprendre notre activité et les synergies entre nous.



CREA DESIGN

Intègre les portes automatiques dans ses projets, donc a besoin d'une connaissance approfondie du produit.



CREA maintenance

Assure la maintenance de bâtiments équipés de portes automatiques Softica, et doit donc maîtriser le protocole d'identification des pannes.

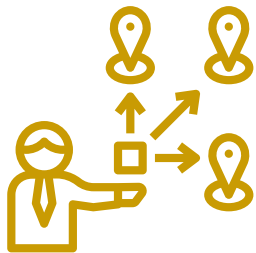
RÉCAPITULATIF PLAN D'ACTION RSE

Objectif	Indicateurs	Indicateurs 2023/2024	Indicateurs 2022/2023	Commentaires
Conduire un questionnaire de satisfaction interne commun aux 3 entités	% de remplissage des questionnaires	50% (Softica) 65% (BJ)	45%	Il existait un questionnaire interne, mais il était propre à chaque entité
Animer un plan d'action RH (suite à l'enquête interne)	Plan d'action partagé Nombre d'actions réalisées	1 A VENIR	0	A été présenté au séminaire annuel Softica du 14 juin
Mettre à jour le livret d'accueil	Livret d'accueil mis à jour dans l'année	1	0	
Présenter le groupe BJ aux nouveaux arrivants	Présentation du groupe dans la présentation Softica	1	0	La présentation Softica (client, interne...) intègre dorénavant une présentation du groupe BJ
Vidéo de présentation BJ	Vidéo faite et présentée à tous les nouveaux	1	0	

PROXIMITÉ AVEC NOS CLIENTS

CRÉER DES LIENS PLUS FORTS AVEC NOS CLIENTS

RÉSEAU DE DISTRIBUTEURS PARTENAIRES



Grâce à la dynamique de la démarche RSE, Softica a mis en place et anime un réseau de distributeurs partenaires.

Un distributeur partenaire est un **client négociant qui représente Softica** sur un territoire défini où Softica n'a pas d'agence.

Softica leur **transmet les demandes de devis de leur zone, issues du site internet**, des **infos techniques**, et organise **des rencontres pour mieux comprendre leurs besoins**.

La toute première rencontre était d'ailleurs autour de la démarche RSE (dialogue des parties prenantes).

Depuis, une autre rencontre a eu lieu, et des actions ont ensuite été déployées :

- **Mise à jour, validation et définition d'une carte géographique** avec la répartition **des zones des partenaires** et les coordonnées de chacun
- **Ajout de ces partenaires** dans **la rubrique 'réseau' du site web Softica**
- **Envoi régulier d'informations techniques**

SYNERGIE GRANDS COMPTES



Pour les Grands Comptes, un commercial dédié a pour mission de faire connaître les propositions des 3 entreprises aux Grands Comptes. Il facilite par ailleurs la communication entre les trois entités.

RÉCAPITULATIF PLAN D'ACTION RSE

Objectif	Indicateurs	Indicateurs 2023/2024	Indicateurs 2022/2023	Commentaires
Mettre en place un Outil commun de gestion de la relation clients (CRM)	Nombre de Grands Comptes travaillés dans l'année	7	5	La partie 'gestion de la relation du client' du logiciel de 'gestion d'entreprise' de Softica est utilisée.

PROXIMITE AVEC NOS FOURNISSEURS

CRÉER DES LIENS PLUS FORTS AVEC NOS FOURNISSEURS



Le sourcing et les approvisionnements sont devenus au fil des années des problématiques centrales pour les entreprises.

Grâce à une planification anticipée et à une collaboration étroite avec ses fournisseurs, Softica a peu subi de ruptures de stocks au moment des pénuries de matériaux.

Le dialogue avec les fournisseurs a permis de prendre conscience que Softica avait un certain nombre de fournisseurs stratégiques, dont certains proches de nous et très impliqués (plutôt ceux de **taille similaire à la nôtre**), et d'autres plus difficiles à approcher.

Le Bilan Carbone a révélé des différences dans leurs démarches RSE, avec **certains fournisseurs déjà très engagés dans des actions écologiques**.

RÉCAPITULATIF PLAN D'ACTION RSE

Objectif	Indicateurs	Indicateurs 2023/2024	Indicateurs 2022/2023	Commentaires
Lancer un questionnaire auprès des négoce Softica pour qu'ils deviennent sous-traitants Créa Maintenance	Nombre de candidatures reçues Nombre de référencement (à sept 24)	8 2	0 0	

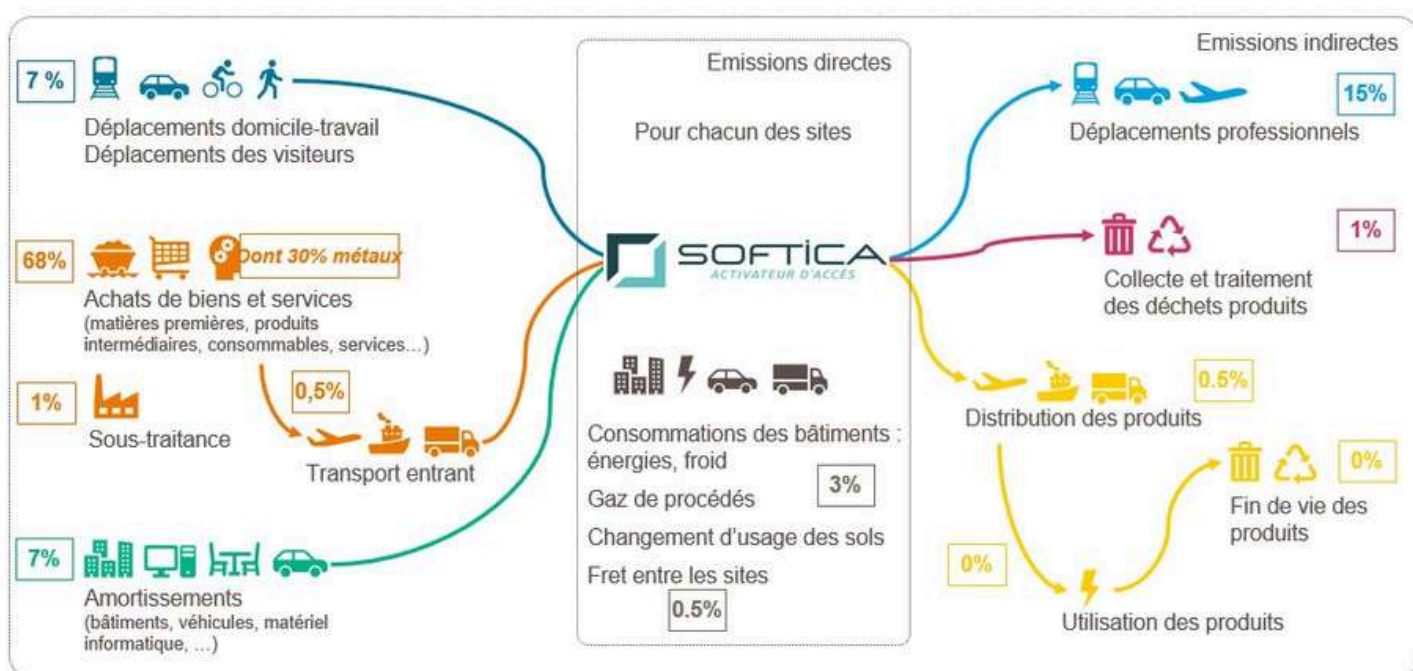
SOBRIÉTÉ ÉNERGÉTIQUE

RÉDUIRE NOS CONSOMMATIONS ET PROMOUVOIR DES PRATIQUES PLUS ÉCOLOGIQUES

BILAN CARBONE

Un **bilan carbone** a été conduit par un organisme externe pour faire l'état des lieux de notre **empreinte GES (gaz à effet de serre)**. Un **plan d'action énergétique**, a été établi. Il est en cours de déploiement dans toutes nos entités.

3 094 t CO₂e sur l'année fiscale 2022 (incertitude : 19%)



Ce bilan révèle que le poste le plus impactant est l'achat de biens (68%), avec 30% de métaux (aluminium).

15% de notre impact Carbone est lié à nos déplacements professionnels (interventions SAV, déplacements commerciaux...)

7% sont liés au transport domicile travail

7% résultent des amortissements de l'entreprise (bâtiments, véhicules, informatique...)

PRINCIPAUX INDICATEURS

82

kg CO₂e par k€ de CA

0.43

t CO₂e par unité d'œuvre

22

t CO₂e par employé.e

PLAN D'ACTION RÉDUCTION EMPREINTE CARBONE

Axe	Actions	Type action	Commentaires
Eco conception	1- Innovation des portes 2- Innovation des modèles économiques 3- Augmentation de la part de recyclé	Transformationnelle Transformationnelle Ajustement	Plusieurs actions déjà en cours sur cet axe
Gestion des déchets et diminution des consommations	4- Gestion des déchets de chantier 5- Gestion des déchets de production 6- Amélioration de la performance énergétique du siège (production)	Ajustement Ajustement Ajustement	Plusieurs actions déjà en cours sur cet axe
Transport	7- Optimisation du process pose & maintenance 8- Optimisation du transport des biens	Ajustement Ajustement	Plusieurs actions déjà en cours sur cet axe

ÉCONOMIE CIRCULAIRE



- Réutilisation de pièces métalliques durables.
- Reconditionnement de pièces encore fonctionnelles.
- Déploiement de kits de rénovation.
- Optimisation des emballages.

De nombreuses autres initiatives sont venues compléter et enrichir le plan d'action initial :

INITIATIVES SUPPLÉMENTAIRES



Joues des mécanismes : du métal au plastique recyclé et recyclable.

Cartons d'emballage : fabriqués à 80% de carton recyclé.

Cales d'emballage : Plus espacées et recyclables, à 80% d'origine recyclée

Scotch : En papier kraft avec colle d'amidon de maïs.

Stock pour les équipes SAV : du carton au bac plastique

RÉCAPITULATIF PLAN D'ACTION RSE

Objectif	Indicateurs	Indicateurs 2023/2024	Indicateurs 2022/2023	Commentaires
Plan d'action 'économie circulaire' diffusé suite à notre démarche d'innovation	Nombre d'actions menées à bien	NA	NA	Tout juste mis en place
Bilan carbone des 3 structures	Poids Carbone	3094 t Co2e	NA	Poste le plus impactant : achat de biens (65%)
Plan d'action énergétique pour les 3 structures (après bilan carbone)	Nombre d'actions menées à bien	NA	NA	Tout juste mis en place

GESTION DES DÉCHETS

OPTIMISER LA GESTION DES DÉCHETS

CONTEXTE

- mise en place de la **REP PMCB** pour tous les fabricants du bâtiment
- **loi du 10 février 2020 relative à la lutte contre le gaspillage et à l'économie circulaire** et la mise en place du 8ème flux de déchets à trier depuis le 1er janvier 2024 : les biodéchets.

ACTIONS



- ➡ Nous avons d'abord clarifié les nouvelles exigences de tri pour les fabricants, les installateurs et les utilisateurs finaux.
- ➡ Grâce à notre partenariat avec Elise, expert français de la collecte et du recyclage des déchets de bureau et entreprise de réinsertion, nous avons épargné en 2023, 6 arbres, 8165 litres d'eau, 1820kWh et 126kg Co2.
- ➡ Sur notre site de Savoie, ce sont plus de 26t. de produits (cartons, aluminium, composants électroniques, bombes aérosols (...)) qui ont été recyclés en 2023.

OPPORTUNITÉS



Nous avons ensuite exploré les opportunités d'optimiser notre gestion des déchets, ainsi que ceux de nos agences et distributeurs. Elles sont encore à étudier et prioriser :

- ➡ Mieux utiliser les centres de collectes de déchets triés, et trouver les centres les plus proches de nos sites
- ➡ Mettre en place d'un atelier protégé afin de démonter les mécanismes pour :
 - récupérer les composants fonctionnels
 - trier 100% des composants électroniques
 - revendre l'aluminium
- ➡ Réduire encore les emballages.
- ➡ Rationaliser les déchets issus de la production, des chantiers et des bureaux.
- ➡ Réduire progressivement le poids de nos bennes DIB.

RÉCAPITULATIF PLAN D'ACTION RSE

Objectif	Indicateurs	Indicateurs 2023/2024	Indicateurs 2022/2023	Commentaires
Clarifier (via le réseau) le fonctionnement des centres de collecte	Etude de la REP PMCB pour mieux comprendre les enjeux et opportunités pour Softica	1	0	Réseau en pleine structuration et encore très peu exploitable pour les besoins Softica
Construire un document qui explicite les règles d'usages des centres de collecte pour les collaborateurs et externes	Document de restitution prêt et partagé en interne et au réseau de distributeurs	1	0	Etat des lieux présenté lors de séminaires distributeurs, en 2023 et 2024.

BIODIVERSITÉ

CONTRIBUER A LA PROTECTION DE LA BIODIVERSITÉ

DÉFINITION :

Biodiversité : tissu vivant de notre planète, dont nous faisons partie. Elle est au cœur de nos vies.

- Trois niveaux interdépendants :
 - **diversité des milieux de vie** : des océans, forêts... au contenu des cellules en passant par la mare ou les espaces végétalisés en ville ;
 - **diversité des espèces** (y compris l'espèce humaine) dans ces milieux ;
 - **diversité génétique des individus au sein de chaque espèce**



CONTEXTE

- 75% des milieux terrestres et 40% des écosystèmes marins sont fortement dégradés
- Un million d'espèces sont menacées d'extinction dans le monde.
- Rythme de disparition est 100 à 1000 fois supérieur au taux naturel d'extinction : on parle d'une 6ème extinction de masse des espèces.

ABEILLES, POLLINISATEUR ESSENTIEL

- Les abeilles sont essentielles au bon fonctionnement des écosystèmes naturels : elles contribuent à la **pollinisation** celle de 80% des espèces de plantes, **à la régulation du climat, ainsi qu'à l'entretien des sols.**
- 30% de notre alimentation dépend de la pollinisation, dont l'abeille est l'actrice majeure.
- La **préservation des abeilles** est donc essentielle face aux nombreuses menaces : dérèglements climatiques, virus et agents pathogènes, parasites, et bien sûr traitements phytosanitaires.

ABEILLES ET ENVIRONNEMENT

- le groupe BJ Participations a choisi de soutenir la préservation des abeilles et donc de la biodiversité, en faisant appel à **Abeilles et Environnement**.
- **3 ruches** ont été installées sur le site de Créa-Design Bissy, 1 ruche pour Créa Design, 1 pour Créa Maintenance et 1 pour Softica.
- Le **miel** produit sera offert (cadeaux clients, collaborateurs...)



LABELS ET ÉVALUATIONS RSE

SOFTICA LÉGITIME SA DÉMARCHE RSE AVEC DES LABELS ET ÉVALUATIONS RSE



EcoVadis est un organisme de notation RSE reconnu à l'échelle mondiale, avec un réseau comptant plus de 130 000 entreprises évaluées.

Inscrite depuis à peine 1 an, Softica obtient le badge 'entreprise engagée' c'est à dire un score minimum de 45 (indiquant une performance « adaptée » selon la méthodologie EcoVadis).

Softica souhaite faire évoluer son score dans les prochaines années.



La Communauté du Coq Vert est une communauté de dirigeants et de dirigeantes convaincus de la nécessité d'agir et déjà engagés dans la transition écologique et énergétique.

Lancée par Bpifrance, en partenariat avec l'ADEME et le ministère de la Transition écologique, cette Communauté a vocation à favoriser le partage d'expertise entre entrepreneurs engagés.



Le Groupement Actibaie a lancé sa **Charte d'Engagements pour la Protection de l'Environnement** en 2021 : **CEPE**. Cette charte oriente les entreprises vers des actions en faveur de l'environnement tout en leur permettant de réaliser des économies.

Yannick BOCQUET a signé cette charte en août 2021.



Le **score de réparabilité** est une démarche volontaire portée par le Groupement Actibaie et ses adhérents. Cet outil, basé sur la même méthodologie que l'indice de réparabilité déployé par l'ADEME, vise à procurer une meilleure information sur la faculté des produits à être réparés.

Softica obtient la note de 7.2/10.



SOFTICA

ACTIVATEUR D'ACCÈS

Yannick BOCQUET, président Softica



*Ensemble, poursuivons nos efforts
pour un monde plus juste et résilient !*

